



CEIN DEL PACIFICO

CONDUCTORES ELÉCTRICOS E INSTALACIONES

¿QUIÉNES SOMOS?

CEIN del Pacífico surge con el propósito de brindar servicios especializados en ingeniería eléctrica utilizada en el desarrollo industrial y corporativo, sin importar si es de alta, media o baja tensión, empleando soluciones innovadoras.

Contamos con los mejores ingenieros especializados para la elaboración de proyectos eléctricos, como lo son instalación de transformadores, postes de electricidad, pararrayos, generadores eléctricos y plantas de emergencia.

En CEIN del Pacífico nos enfocamos a brindar un excelente servicio, garantizando la instalación y mantenimiento de los equipos que se adquieran o renten con nosotros, superando de este modo la calidad e innovación en el sector eléctrico.

¿POR QUÉ CONFIAR EN NOSOTROS?

- Contamos con los especialistas más capacitados
- Buscamos soluciones integrales e innovadoras
- Trabajamos en toda la república, lo que nos permite conocer realidades diferentes
- Garantizamos nuestro trabajo
- Siempre estamos interesados en nuevos retos que la industria nos presente
- Conectamos distintos sectores y buscamos analogías entre ellos
- Tomamos en cuenta el trabajo en equipo y la opinión del cliente



NUESTROS CLIENTES



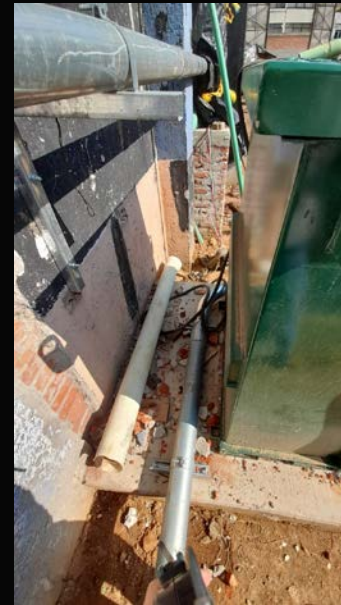
NUESTROS SERVICIOS

- Proyectos eléctricos de alta, media y baja tensión, como instalaciones residenciales e industriales
- Instalación de transformadores, postes de electricidad, pararrayos, generadores eléctricos y plantas de emergencia
- Instalación de tableros de control
- Bancos de energía
- Sistemas de enfriamiento
- Suministro de material eléctrico



NUESTROS TRABAJOS

- ACERAN DE MÉXICO Junio - Julio 2022 en Av. Paseo de la Reforma #157, Renacimiento, Cuauhtémoc, CDMX. Instalación de acometida hasta llegada a tablero general



De igual manera se realizó el proyecto eléctrico (cableado e instalación de lámparas).



- GRUPO AZUCARERO DEL TRÓPICO Junio 2022 P.º de los Tamarindos 400 A, Bosques de las Lomas, Cuajimalpa de Morelos, 05120 Ciudad de México, CDMX.

Mantenimiento al Sistema Contra Incendios.



Instalación de luminarias, así como revisión y mantenimiento del cableado para su correcto funcionamiento.





CEIN DEL PACIFICO

CONDUCTORES ELÉCTRICOS E INSTALACIONES